

Future Blueprint Workshop

**UCAN Career Interest Exploration
Assessment**



未來藍圖探索工作坊

Jane Hsu

OIA Deputy Supervisor

FUTURE....

Life

JOB

Career

生活、工作、職業、還是...

職涯

未來
Future

技術&能力
Competency
& Capability

✘ 學系 Major

SELF-AWARENESS

What you like
喜歡

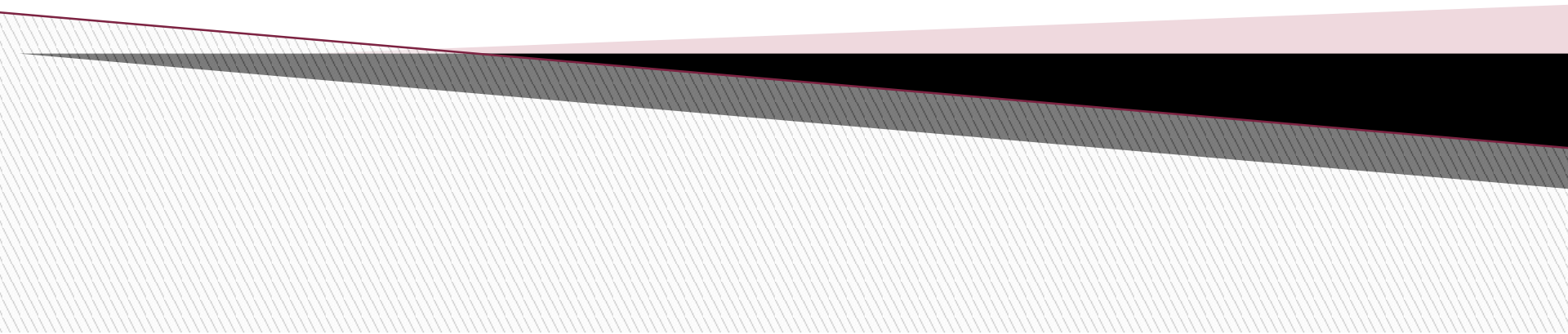
Interest

興趣

What you believe
--Personal
Value/Faith
價值觀

What you can
do
-Competency
能力

Find your Dream Job and Career



Trait-Factor Theory 特質因素理論

By Parsons, 1909

Industrial Revolution era 工業革命



Competency, Interest,
Value, Personality...

Labor market...
Government policy...

HAPPY
LIFE!

人境適配論
(person-environment fit)

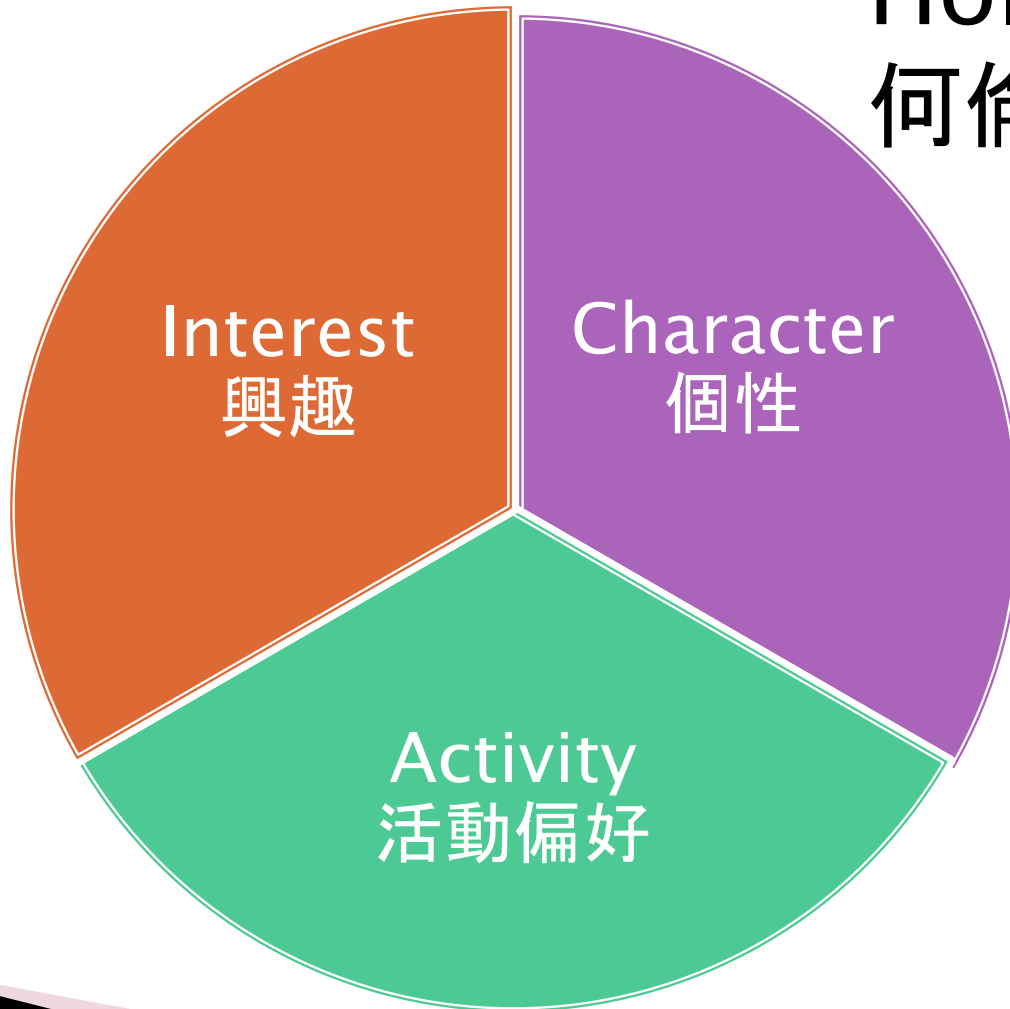
Career Interest Theory

John L. **Holland**



Career Interest Inventory

Holland Code
何倫碼



職業興趣探索

Unlocking Your Career Path: What's Your Holland Code?

Aligning Your Personality with Your Career Choices
The Holland Codes



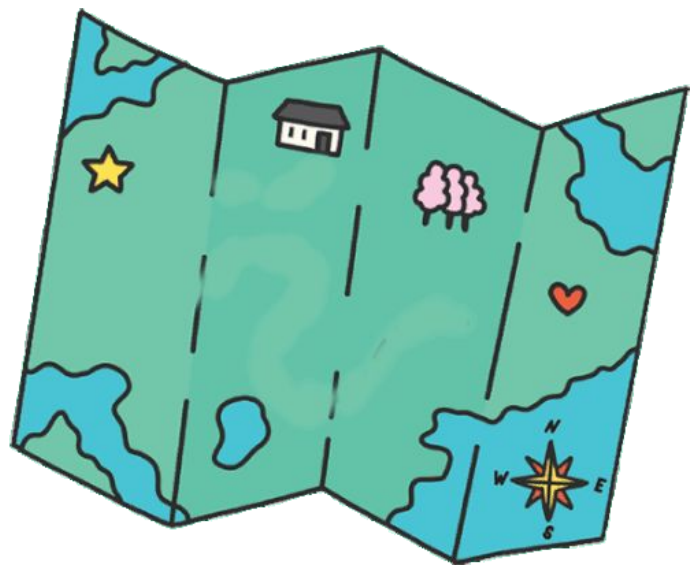


01

**"What does UCAN
do?"**

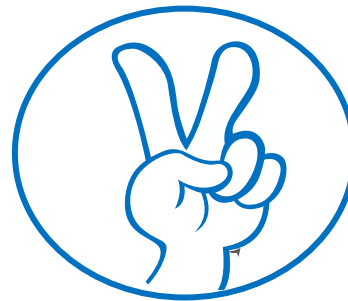


How can **UCAN** help?





興趣
Career
Interest
Assessment



共通職能
Workplace
Core
Competency
Assessment



專業職能
Individual
Development
Plan

UCAN:

In short, UCAN is a tool to help you explore your career path and understand your professional strengths.



The Starting Point: Self-Reflection

(Do I have a clear direction for my future career?)

NO

Career Interest Exploration

職業興趣診斷

YES

Aligning Your Personality with Your Career Choices

Do I know what skills I need to prepare for the workplace?

Common Competency Assessment

To self-assess your general workplace competencies.

Professional Competency Assessment

To self-assess your professional skills specific to your chosen field.

勾選答案是以目前喜歡的項目為主，不是
你目前具備的能力。

02

UCAN 施測說明

Login Information: The first step is to pay attention to the login procedures.



Test One: Career Interest Exploration: This initial test helps you explore your interests in various professions.

★ Please answer seriously for the teacher's analysis ★

勾選答案是以目前喜歡的項目為主，不是你目前具備的能力。

Login Instructions - Computer Version

1. Search 「UCAN」

2. Once you are on the UCAN homepage, locate the "登入" (Login) button in the top-right corner of the page.



UCAN 使用指南 聯絡我們 登入

使用者登入

*號為必填欄位

*帳號

*密碼

*驗證碼

4127

[帳號申請](#) [忘記帳號/密碼](#)

Google UCAN

全部 圖片 影片 購物 新聞 地圖 書籍 更多

大專校院就業職能平台
<https://ucan.moe.edu.tw>

UCAN
大專校院就業職能平台 logo · 職業查詢. 可依關鍵字或條件查詢相關職
資源 · 職業查詢. 查詢職場共通職能及66項就業途徑之職能內涵. 前往!

UCAN 大專校院就業職能平台
轉換電腦版網頁說明 · 申請帳號. UCAN 大專校院就業職能平台 ...

職業興趣探索
協助您找出職業興趣, 以及與這些興趣相關的工作. 您會發現自己

大專校院就業職能平台 logo
大專校院就業職能平台的描述.



UCAN 大專校院就業職能平台

功能與職業查詢 職業應用 職業診斷 診斷紀錄 認識UCAN

《平台宣導》UCAN計畫辦公室

UCAN計畫辦公室
聯絡地址變更公告

自113年5月23日起, 地址將變更為
106094 台北市大安區復興南路一段342號14F

Email: ucan@itri.org.tw
聯絡電話: (02) 2701-6565#343

今年4月全新登場

UCAN新版網頁

小 中 大

From Mandarin to English or...

The image shows a web browser window with the URL ucan.moe.edu.tw. The browser's address bar and tabs are visible at the top. The website content includes a navigation bar with '回首頁', '網站導覽', and 'UCAN' links. Below this is a main header with 'UCAN 大專校院就業職能平台' and several menu items: '職能與職業查詢', '職能應用', '職能診斷', and '診斷'. A secondary navigation bar contains '交總管理者資料確認作業 已啟動~煩請配合及協助確認', '《系統公告》線上申請專區', and '新上線'. The main content area features two large promotional banners. The left banner is for 'UCAN 應用神助攻' (UCAN Application God Assistant) with a rocket theme and dates for the South and North regions. The right banner is for 'UCAN 服務線上申請專區 正式上線' (UCAN Service Online Application Special Area Officially Online) and lists services like '總管理者異動申請', 'SSO申請', 'Web Service申請', '施測模組申請', and '原始診斷資料申請'. A right-click context menu is open on the right side of the page, with the '翻譯...' (Translate) option circled in red. The taskbar at the bottom shows the Windows Start button, a search bar, and icons for LINE, File Explorer, and PowerPoint. The system clock indicates the time is 12:54 on 2025/9/3.

From Mandarin to English or...

偵測到的語言 英文 x
Google Translate



職能與職業查詢 ▾ 職能應用 ▾ 職能診斷 ▾ 診斷紀錄 ▾ 認識UCAN ▾

「籤」

《系統公告》UCAN平台支援當前版本與前一版本之瀏覽器，惠請使用者務必留意自身瀏覽器版本

本學年度 8/1 2/1
閒置帳號定期維護作業
即將執行
點我了解

開學團測高峰
怕塞車嗎?
師長還有其他的選擇!!!
教你 3 招

新學年度
UCAN結合 畢業生流向調查
申檔報表 上線啦!

新學年度UCAN結合畢業生流向調查申檔報表上線啦!(另開新視窗)

移至 [設定] 以啟用 Windows

Pre-created Account Information



•Account:

1014 + [Student ID]

號為11401000A

•Password:

ISU + [Student ID] + @

000A

00A@

登入使用指南 聯絡我們 登入

使用者登入

*號為必填欄位

*帳 號

*密 碼

*驗證碼

4127

帳號申請 忘記帳號/密碼

首頁 > 登入

登入 Login

*號為必填欄位

*帳 號
請輸入帳號

*密 碼
請輸入密碼

*驗證碼
請輸入驗證碼

4379

帳號申請 忘記帳號/密碼

登入 手機版

If you can not log in...

1. 即時求助講師、工讀生協助 **重置密碼**
2. 如還是無法登入, 請重新 **帳號申請**

*號為必填欄位

*帳 號

*密 碼

*驗證碼

4127

帳號申請 忘記帳號/密碼

受嚴密保護的個人資料

以下您所輸入的資料均依中華民國「個人資料保護法」規範，未經同意絕不會將您的資料揭露給無關第三者知悉，請放心填答

※身分： 學生 待業者 在職者

※性別： 女 男

※編號：

※姓名：

※出生日期： 年 月 日

※電子信箱： 為防止系統寄信失敗，請確認此信箱為你的常用信箱

※備用信箱： 為防止系統寄信失敗，請確認此信箱為你的常用信箱

※行動電話： 為防止手機號碼驗證失敗，請確認此行動電話為你常用的行動電話號碼

※入學時間： 年 月 若您為轉學生/復學生，請選擇當初大一的入學時間，而非目前肄業/復學的時間。

※學校：

※學院：

※系所：

※年/班： 年 / 班

※編號：

在你註冊成為會員前，請閱讀並同意「個人資料蒐集、處理及利用之告知說明」以及「使用條款」。

儲存資料

重新輸入

Instructions for Filling Out the Form

- **Required Fields** All fields marked with a red "※" are mandatory and must be completed. **星號必填**

- **Alternate Email** If you do not have another email address for the "Alternate Email" field, you may use your university-provided student email.

- your actual student ID number.

Test 1: Career Interest Exploration

職能與職業查詢 ▾ 職能應用 ▾ 職能診斷 ^ 診斷紀錄 ▾ 認識UCAN ▾

於4/29(一)全天暫停服務，進行網站改版更新作業，4/

職業興趣探索 ✓

Career Interest Exploration 8

職場共通職能診斷

專業職能診斷

UCAN

學校**總管理者**換人了嗎
請記得填寫

總管理者異動申請單!

如何申請

總管理教學規劃發展工具

詢問訊息

你好，請確認下列基本資料。

身分別：學生

學號：

學校：

學制：

系所：

年級：

班級：

資料正確請按「確定」，資料有誤需修正請按「取消」。

**Inquiry
Message**

確定 取消

開始職業興趣探索 >

職業興趣探索

協助您找出職業興趣，以及與這些興趣相關的工作。您會發現自己職業選擇上的偏好，以及可能吸引您想要投注心力的領域。

職業興趣探索的結果，可以提供您了解自己的興趣類型，以及想進一步探索的職業領域。

我已經詳閱測驗同意書

開始職業興趣探索 >

Career Interest Exploration <Operating Steps>

1. Confirm if your information is correct ↓
2. I have read the diagnostic consent form in detail ✓ ↓
3. Start Career Interest Exploration

職業性格	職業性格	0	興趣強度分數	12	PR值
藝術型	A	<div style="width: 75%;"></div>	9		93
事務型	C	<div style="width: 75%;"></div>	9		90
研究型	I	<div style="width: 42%;"></div>	5		59
實用型	R	<div style="width: 42%;"></div>	5		61
企業型	E	<div style="width: 25%;"></div>	3		43
社會型	S	<div style="width: 8%;"></div>	1		12

1. 全體PR值是將您的測驗結果與UCAN平台全體學生進行比較，例如您在建築營造的百分等級是PR92，意思是您對於建築營造職業類型的興趣程度在100人裡面位居92。
2. 職業性格代碼是分數較高的2到4種職業性格。透過2到4種職業性格類型的結合，能夠較為完善地描述個人的職業性格與所屬類型。

您的職業性格代碼

AC

藝術型、事務型

您的職業性格代碼主要為A藝術型、C事務型。在各類型滿分為12分的評分標準下，藝術型的分數是9分、事務型的分數是9分。代表您對A藝術型、C事務型的職業興趣相較於對其他類型的興趣有明顯的區分。

若以職業性格碼來描述您的職業性格，藝術型的特質是喜歡以自己的感性、情緒、直覺和想像，運用文字、影像、聲音、色彩或動作從事創造力與美之藝術創作；事務型的特質是個性謹慎、做事講求規矩與精確，樂於處理資料、計算及文書，喜歡在具有明確規範的環境下工作。

職業興趣探索診斷結果

職場共通職能診斷結果

專業職能診斷結果

能力養成計畫

+

這裡也看得到測驗結果~



Practical Doers
*Finished Products/SEE RESULTS

Curious Thinkers
*Challenge, Problem-solving

Realistic

Investigative

實際(R)
做/事

與物接觸

研究(I)
想/概念

Unstructured Creator
*Self-Expression

Structured Organizer
*detail & plan

Conventional

Artistic

事務處理

事務(C)
確認/數據

藝術(A)
創造/想法

心智思考

Enterprising

Social

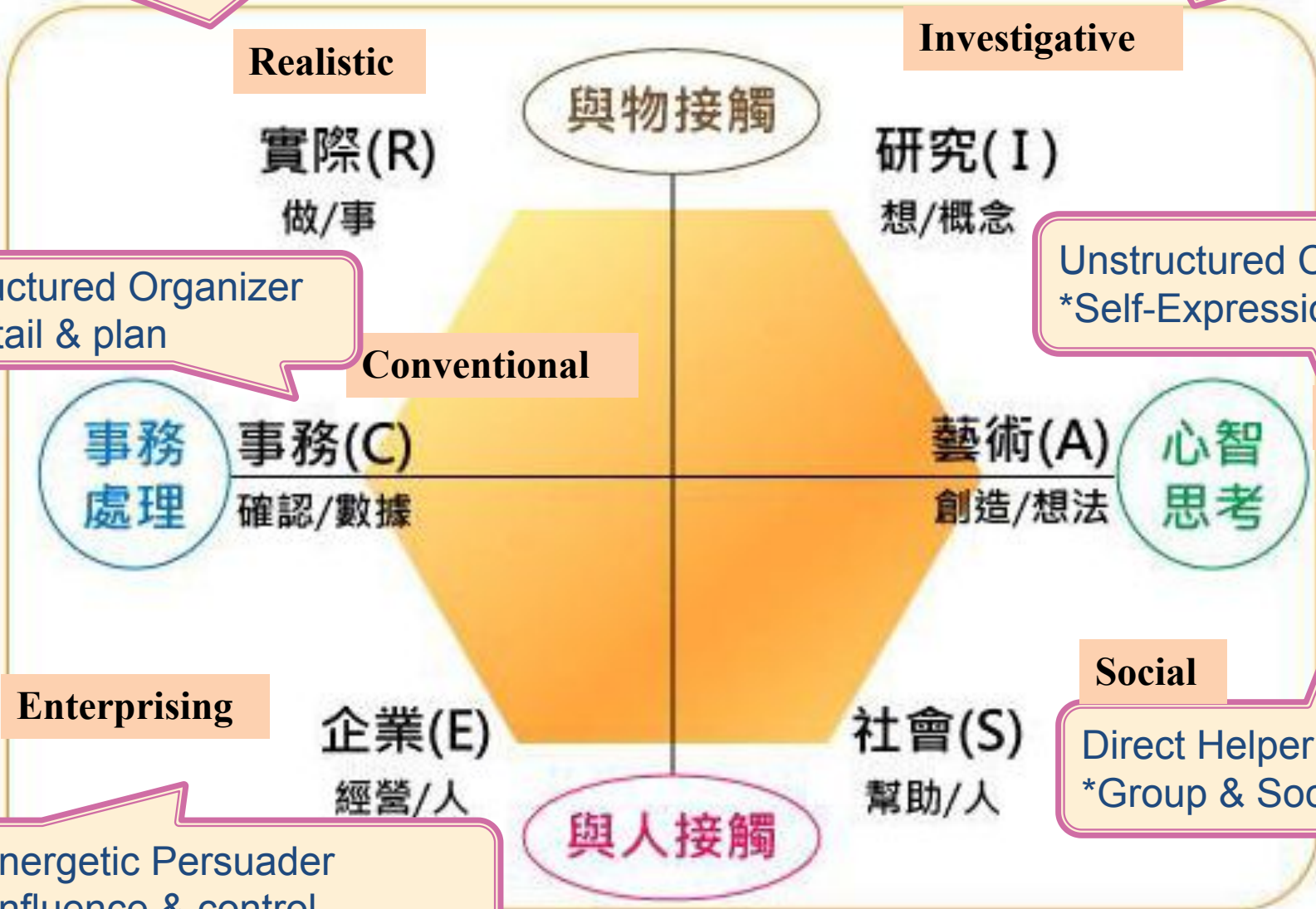
企業(E)
經營/人

社會(S)
幫助/人

Direct Helper
*Group & Social

Energetic Persuader
*Influence & control

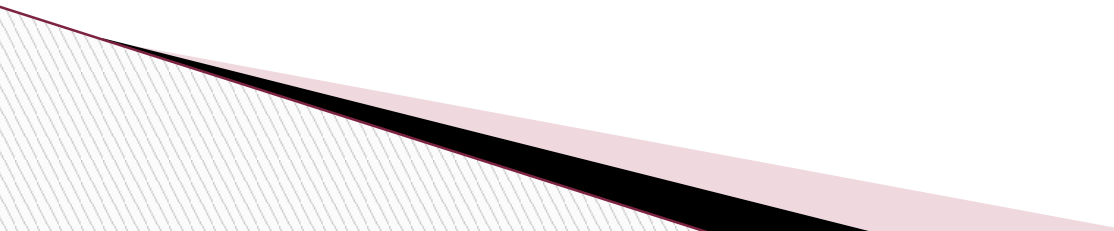
與人接觸



Personality Traits	Type	Work Environment
Conforming, frank, prefers concrete work tasks, lacks social skills	R – Realistic	Hands-on technical occupations, such as various professional engineers, plumbers, electricians, civil engineers, beauticians, and restaurant industry professionals. These roles often require relevant licenses.
Intelligent, abstract, enjoys analysis, independent personality	I – Investigative	Brain-work and thinking-oriented occupations, such as research, development, or analysis in fields like astronomy, physics, mathematics, chemistry, computer science, biotechnology, and information technology.
Imaginative, aesthetic, enjoys expressing oneself through artistic works	A – Artistic	All industries that allow for self-expression. Besides performing and visual artists, this includes any professional skill where mastery allows for a unique style to emerge.
Concerned with social issues, enjoys interacting with others, interested in educational activities	S – Social	Occupations focused on helping others, typically teachers, educational administrators, social workers, counselors, and nurses. However, individuals in other professions with a strong desire to help also fit this type.
Outgoing, ambitious, adventurous, possesses leadership qualities, persuasive	E – Enterprising	Ambitious and influential occupations, such as marketing, lecturing or management, public relations, and talent agents.
Practical, conservative, conforming, prefers structured activities	C - Conventional	Occupations that require meticulous work and error avoidance, such as auditing, inspection, quality control, and acceptance testing. Examples include secretaries, accountants, clerks, and safety/environmental/pollution inspectors.

What is your type?

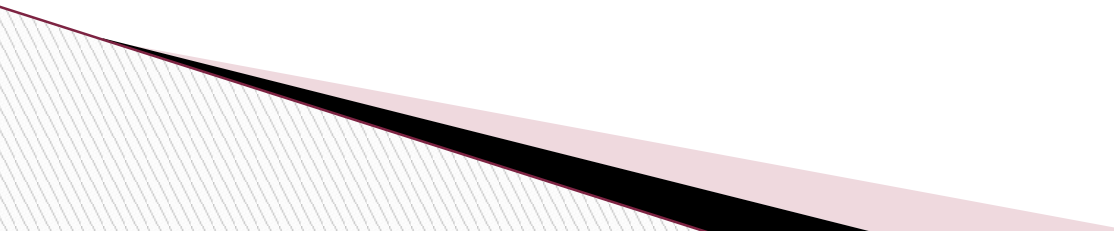
About your test result...

- ? If you have 2 Holland Codes:
Very focused! Way to GO!
 - ? If you have 3 Holland Codes
just like most of us!
 - ? If you have 4 Holland Codes
you have broad interest, you have more
Opportunity and Flexibility!
- 

NOTE:

- Interest may change>>Time Changes everything!
- **Interest is not job/Career yet**, you also need “Competency”—if you really like it, PLEASE work on it!

Conclusion

1. Career test is just for your information, no “good” or “bad”
 2. Life change all the time, please always take your best chance
 3. Career is about “preparation”, but no one is ready!
 4. **Search campus resources....they are all FREE~!!**
- 

SMILE to Success, the "Global Talent Pass" (全球人才通行證)

- 職業興趣探索 career interest workshops
- 產業參訪 On-site Industry Visit
- 職場文化工作坊 Cultural Professionalism
- 校友分享 Alumni Networking
- 履歷、面試工作坊 Job Readiness Skill Mastery
- 就業博覽會 Career Expo
- 職涯諮詢 Career Consultation

參加活動、集點，獲得數位徽章與終極證書，還有義大禮券!!

Collect "Career Credits" (CC) through participation, and win tiered Digital Badges that validate your readiness for the global and local job market.